

Aeva

Comunidad única



Aeva

Comunidad única



Bienvenido al concepto
que **integra** un nuevo
estilo de **vida**.





Comunidad única.

Somos los únicos departamentos de uso mixto con las mejores amenidades, ubicación y plusvalía en la zona sur, con la primera etapa lista.

**Ven a conocer nuestro proyecto
y enamórate de tu nuevo estilo de vida.**

Aeva Life

Una fusión de usos mixtos vanguardista que integra áreas comerciales y residencias en un sólo lugar, dedicado exclusivamente a satisfacer las necesidades de sus residentes.

**Es el lugar para aquellos que hacen de compartir,
amar y convivir un hábito.**



Aeva

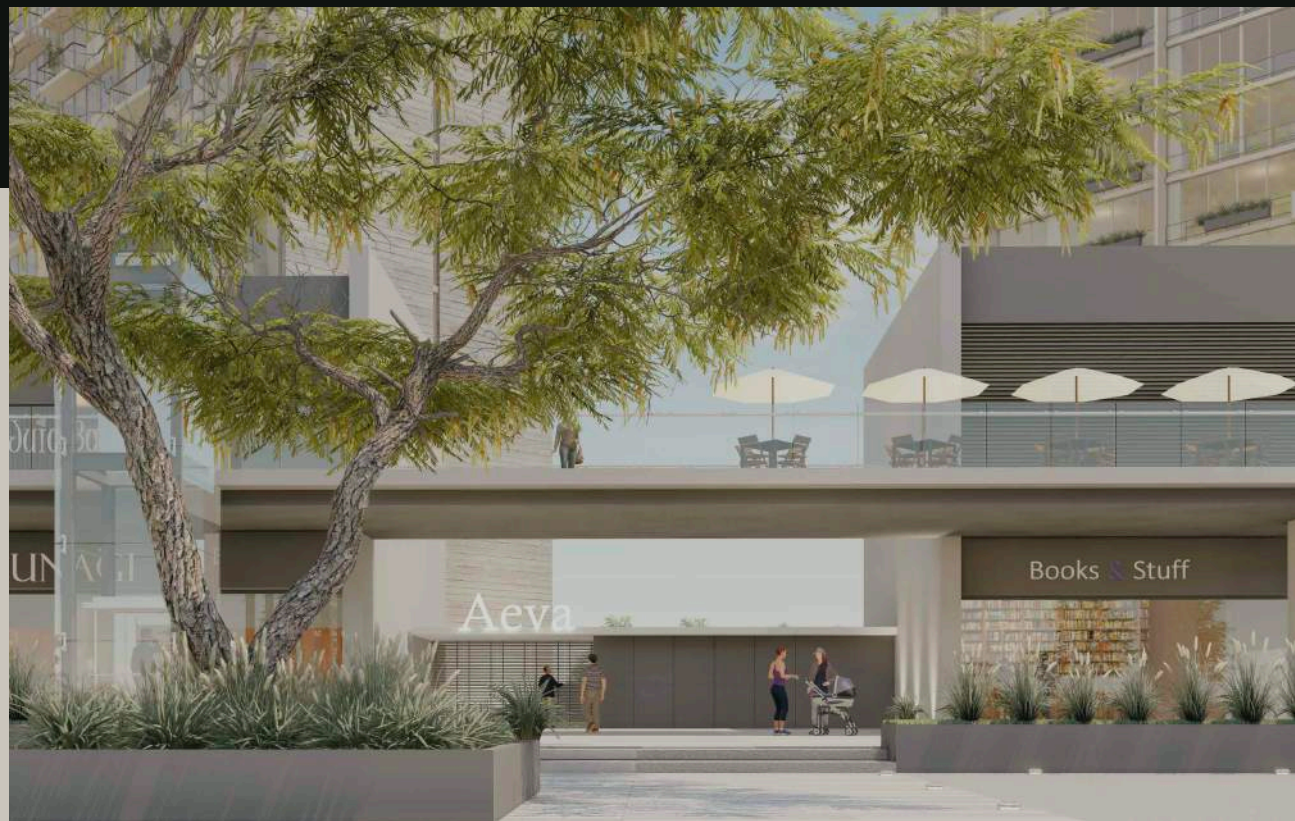
Comunidad única



El proyecto que enamoró a la ciudad.

Aeva Life es un proyecto residencial vanguardista de usos mixtos. Cuenta con 4 torres de departamentos que comprende el 60% del desarrollo y con 2 niveles de área comercial que comprende el 40% restante.

Aeva privilegia el sano esparcimiento y el contacto con la naturaleza, por ello, se caracteriza por sus amplias áreas verdes además de las mejores amenidades que satisfacen las necesidades de sus residentes.



+ 1500 m²

de áreas para servicios que
facilitarán la vida de sus inquilinos.

+ 3850 m²

de áreas verdes

4 Torres Residenciales 2 Niveles de Comercio

- ⑧ Amenidades únicas
- ⑧ Mercado Gourmet
- ⑧ Estacionamiento exclusivo



**“Es la comunidad perfecta para el desarrollo
y el crecimiento de los que amas”**

Área comercial

El área comercial está conformado por 4 mil metros cuadrados, los cuales están pensados para satisfacer las necesidades de los habitantes, tendremos todo tipo de comercio, desde cafeterías, lavanderías, gimnasio, área de restaurantes y un mercado gourmet.



Aeva
Comunidad única

Aeva

Comunidad única

Vivienda

Mercado Gourmet

Áreas verdes

Tu nueva vida
comienza aquí.





Vivienda

Comercio

Estacionamiento

San.Co

Books Store

Books Store

Park of Toys

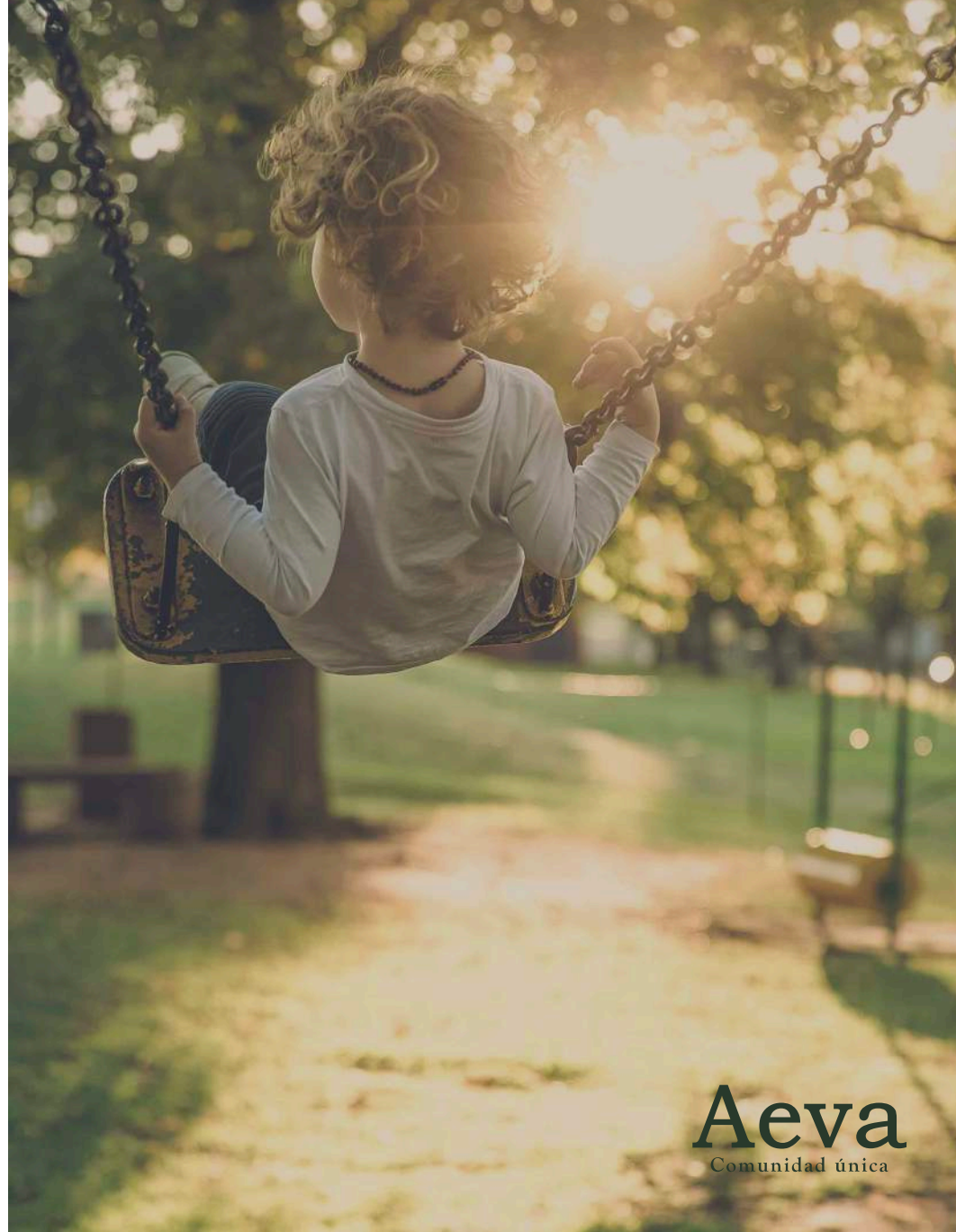
House

San

Coffee Break

Comunidad al aire libre.

AEVA es la primer comunidad que ofrece la mayor parte de sus amenidades al aire libre y en contacto con la naturaleza, propiciando una sana convivencia con familia y amigos. Es un lugar pensado y diseñado para aquellos que buscan experimentar el sentido de armonía y equilibrio dentro de una comunidad propia.



Aeva
Comunidad única

Amenidades



Pet Park



Terrazas de usos múltiples



Generosas áreas verdes



Área de juegos infantiles



Gimnasio al aire libre



Cancha multiusos



Zona de esparcimiento



Área de asadores



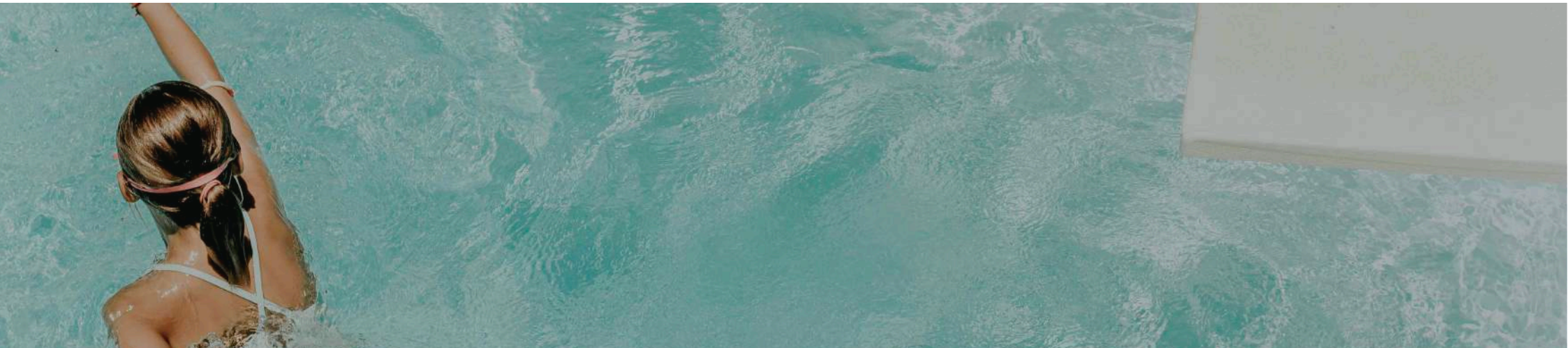
Terrazas pergoladas



Alberca recreativa y carril de nado



Campo de fogata





Aeva
Comunidad única

**Una inversión
que se disfruta**

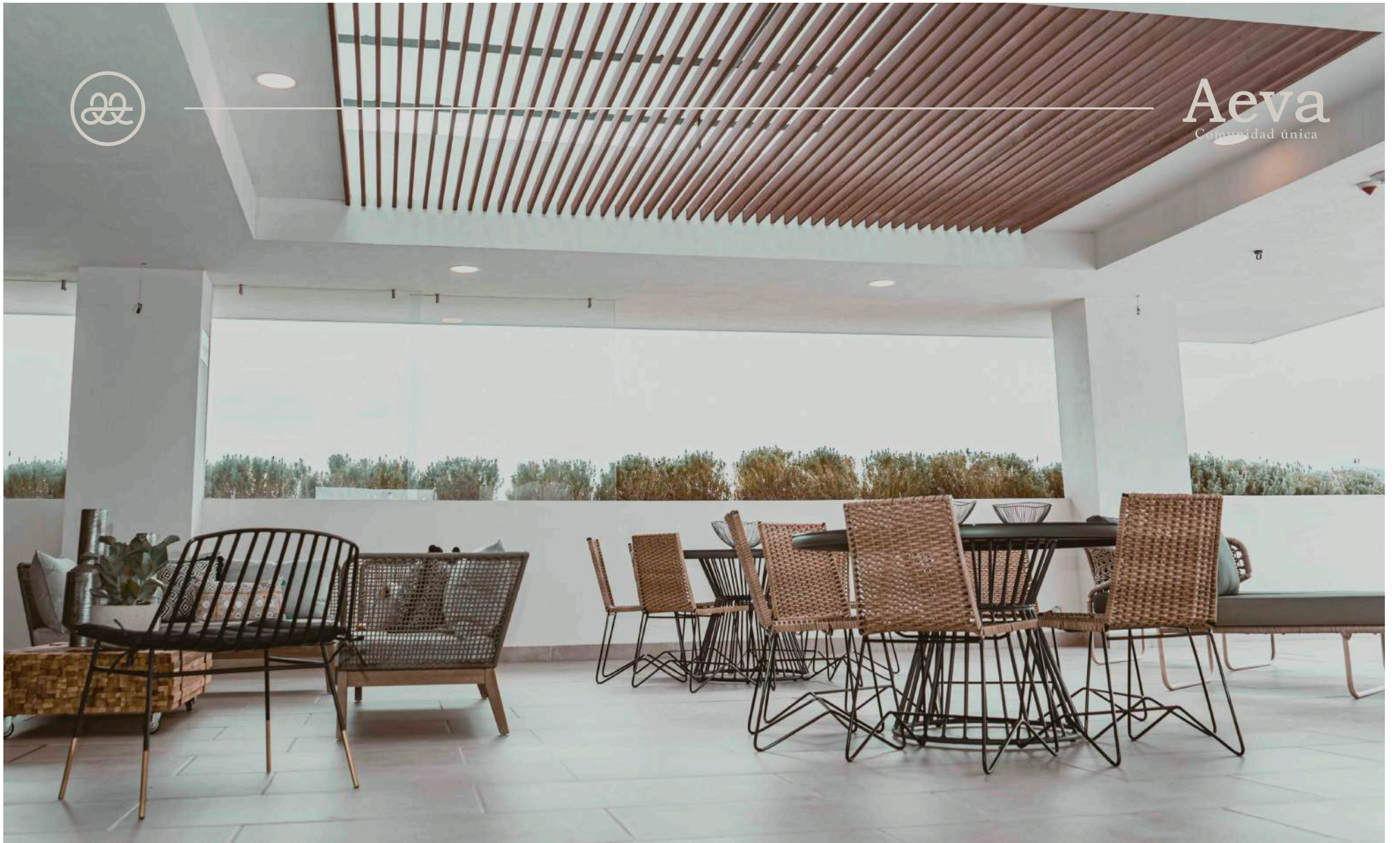


Aeva
Comunidad única





Aeva
Comunidad única





Aeva
Comunidad única



Entrega inmediata.

Departamentos listos desde
\$1,950,000

aeva.mx

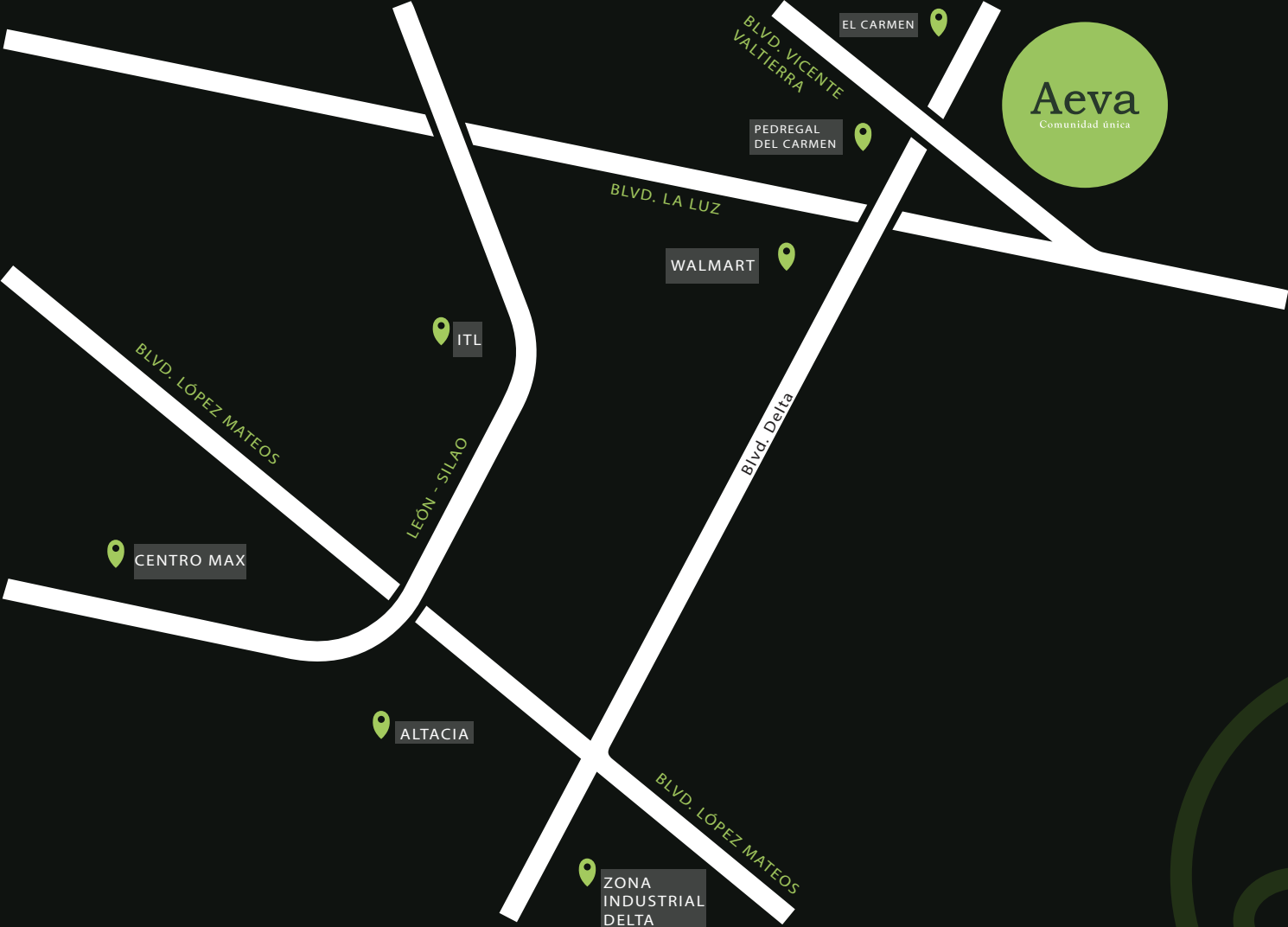
T. (477) 780 8872

Ubicación privilegiada

AEVA es un desarrollo ubicado en Blvd. Vicente Valtierra 8009, Colonia Pedregal del Carmen al sur de León, Guanajuato, Zona con creciente plusvalía de hasta 35%. lo cual lo posiciona como un sitio ideal para invertir en la ciudad.

Poseemos cómodos accesos que facilitan la conectividad del desarrollo a cualquier punto de interés en la ciudad. Estamos ubicados entre dos bulevares principales, Blvd. Delta y Blvd-Vicente Valtierra. Tenemos conexión con el Libramiento Norte y Sur tanto por Blvd. Vicente Valtierra como por prolongación Blvd. Alonso de Torres. lo cual facilita el traslado hacia diferentes puntos dentro de la ciudad. Nuestra ubicación nos coloca a 5 minutos de la entrada del eje metropolitano, una vialidad que comunica al Puerto Interior, el Aeropuerto Internacional del Bajío y aligera el traslado en dirección a ciudades cercanas como Silao, Irapuato o Guanajuato Capital.

Plusvalía de hasta **35%**



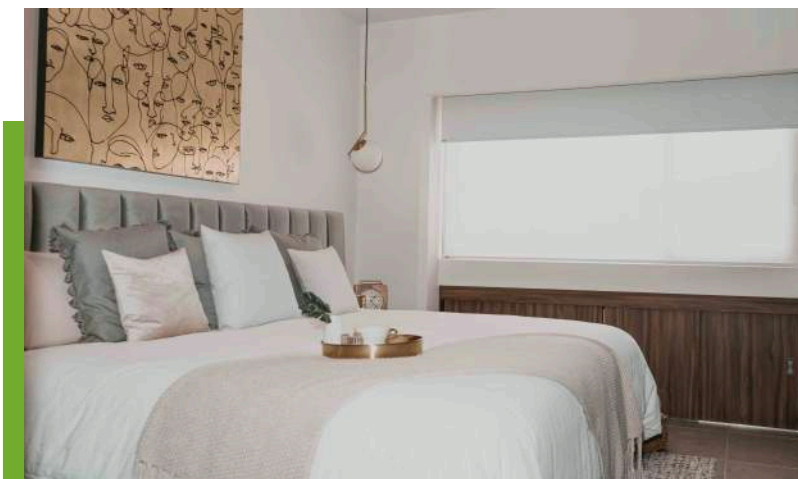
12 Modelos de departamentos



Aeva
Comunidad única

1 a 3 recámaras 55m² hasta 150m²

Es un lugar pensado y diseñado para aquellos que buscan una comunidad propia. Contamos con departamentos listos para darte soluciones armónicas y espaciosas.

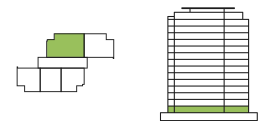
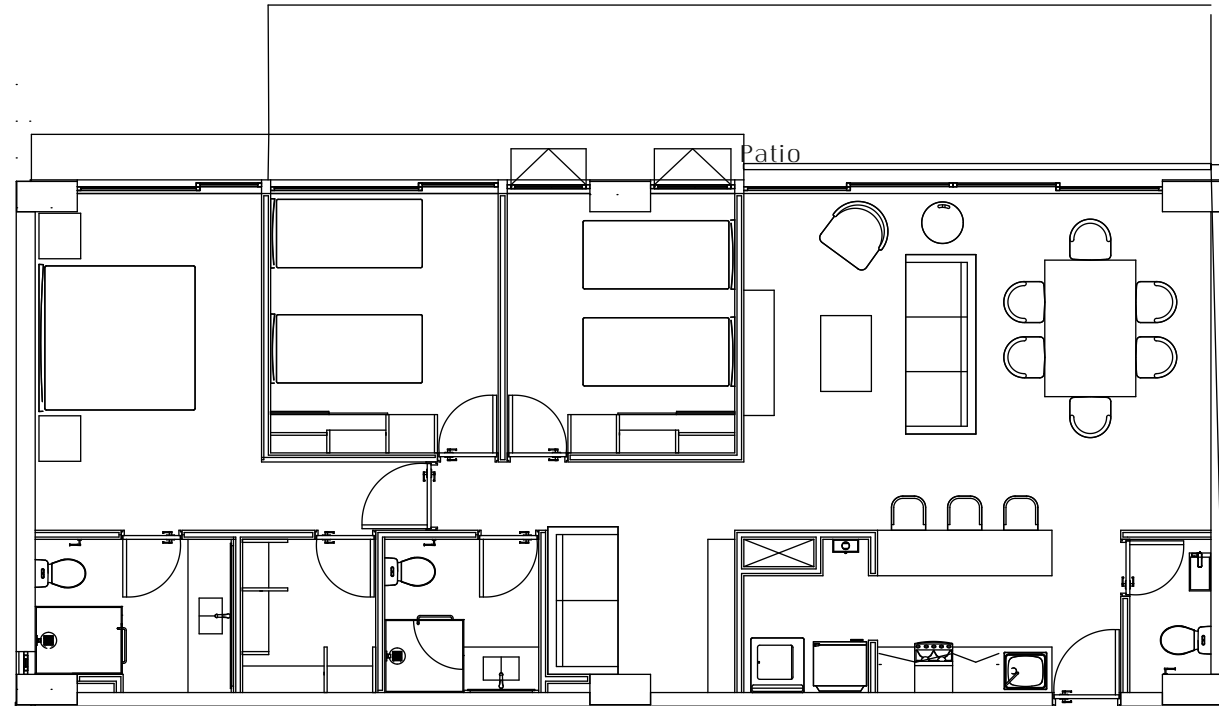




Amma Garden

Área
115.63 m²

- ⊗ Sala Comedor
- ⊗ Estudio
- ⊗ Cocina
- ⊗ Área de lavado
- ⊗ Rec. Master
- ⊗ 2 Recámaras
- ⊗ Vestidor
- ⊗ 2 1/2 Baños
- ⊗ Patio



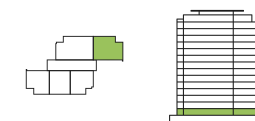
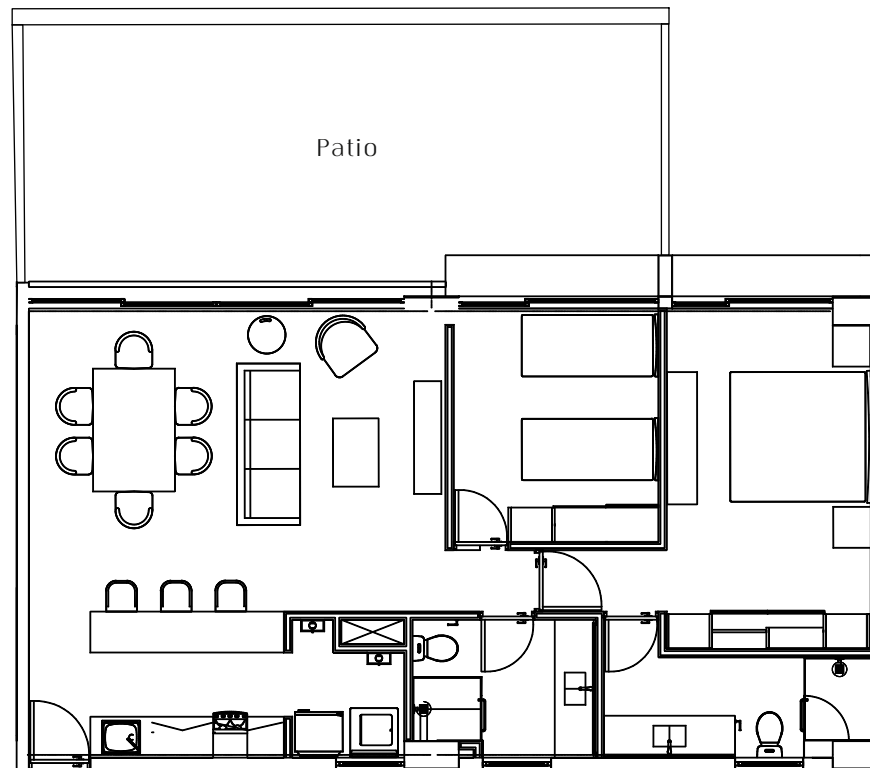
Ubicación en planta y torre



Vita Garden

Área
88.49 m²

- ⊗ Sala
- ⊗ Cocina
- ⊗ Área de lavado
- ⊗ Rec. Master
- ⊗ Recámara
- ⊗ 2 Baños
- ⊗ Patio



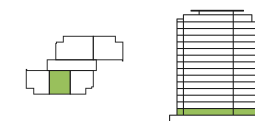
Ubicación en planta y torre



Alant Garden

Área
110 m²

- ⊗ Sala
- ⊗ Cocina
- ⊗ Área de lavado
- ⊗ Rec. Master
- ⊗ Recámara
- ⊗ Vestidor
- ⊗ 2 Baños
- ⊗ Patio



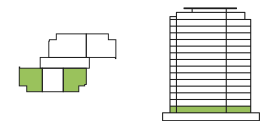
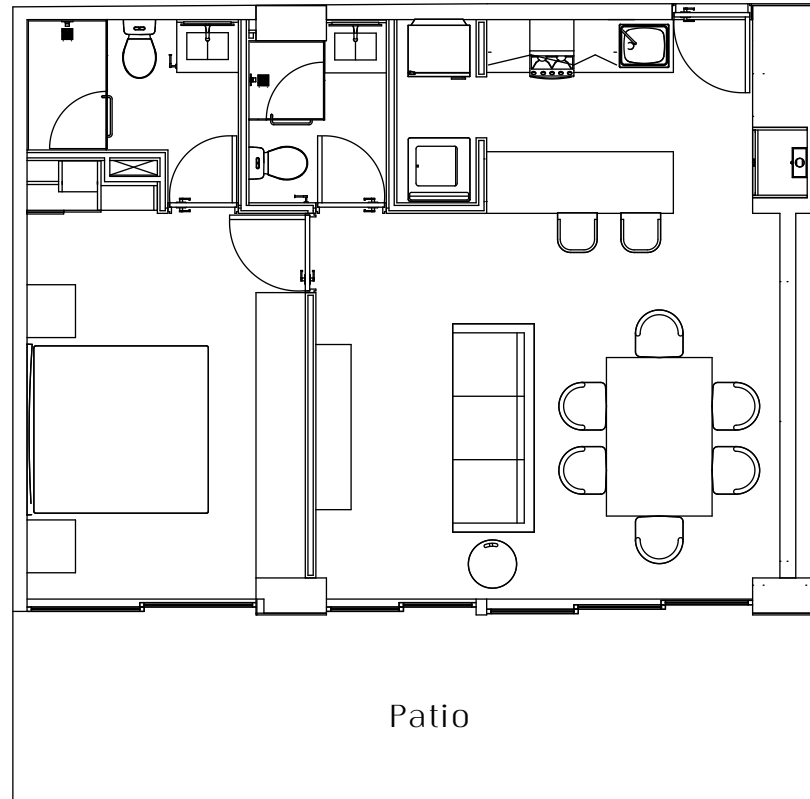
Ubicación en planta y torre



Life Garden

Área
85.99 m²

- ⊗ Sala
- ⊗ Cocina
- ⊗ Área de lavado
- ⊗ Rec. Master
- ⊗ Flex
- ⊗ 1 1/2 Baños
- ⊗ Patio



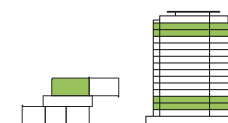
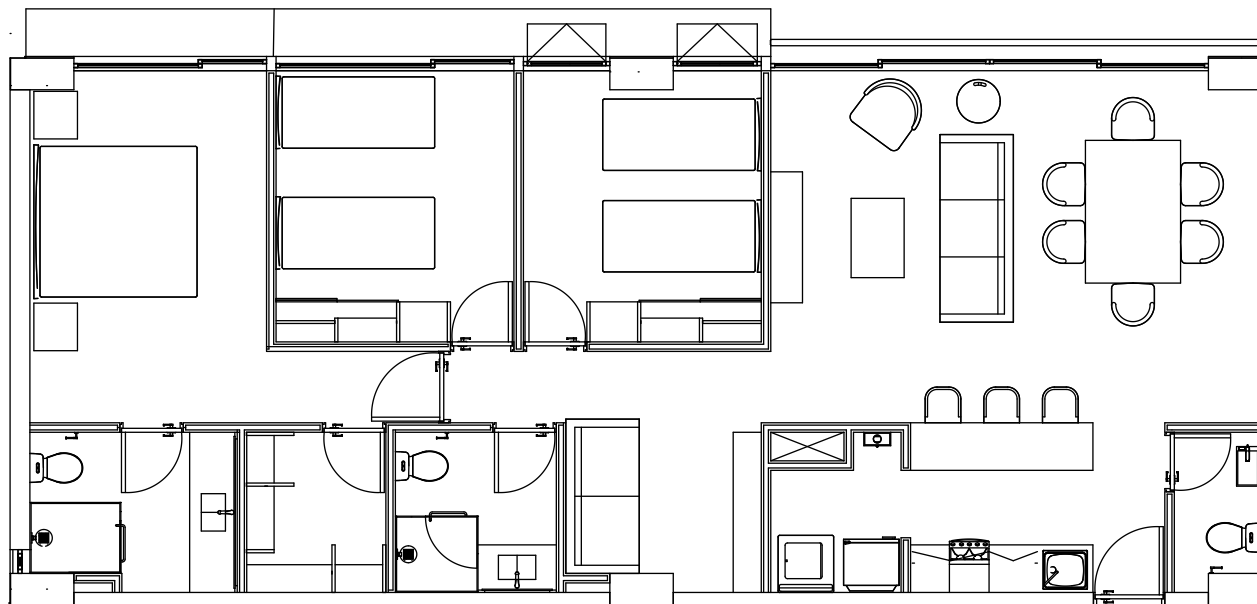
Ubicación en planta y torre



Adore

Área
114.01 m²

- ⊗ Sala Comedor
- ⊗ Estudio
- ⊗ Cocina
- ⊗ Área de lavado
- ⊗ Rec. Master
- ⊗ 2 Recámaras
- ⊗ Vestidor
- ⊗ 2 1/2 Baños
- ⊗ Jardineras



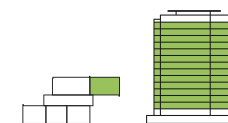
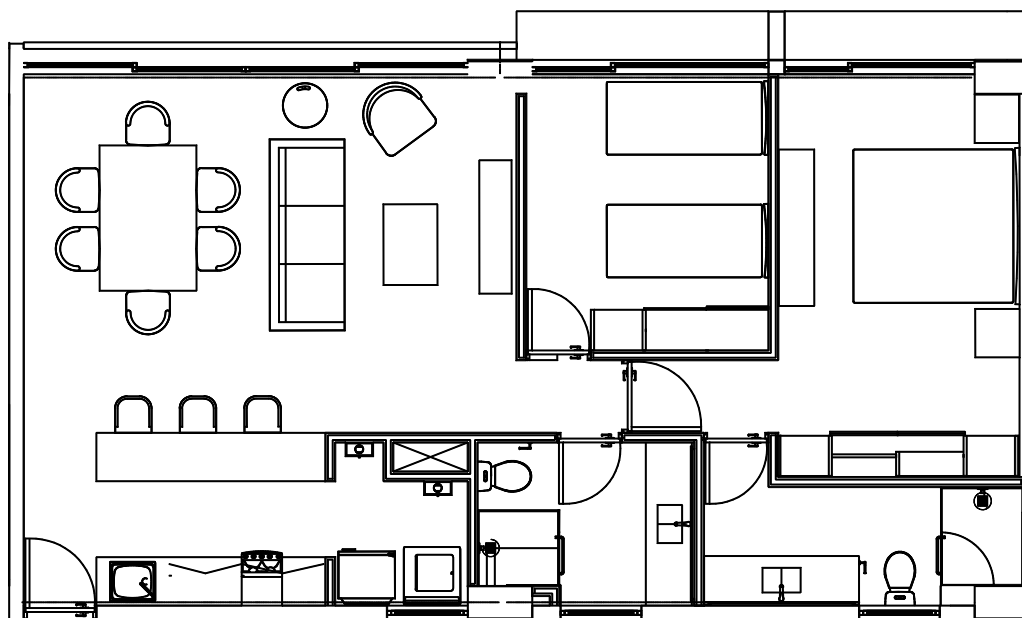
Ubicación en planta y torre



Vie

Área
90.55 m²

- ⊗ Sala Comedor
- ⊗ Cocina
- ⊗ Área de lavado
- ⊗ Rec. Master
- ⊗ Recámara
- ⊗ 2 Baños
- ⊗ Jardineras



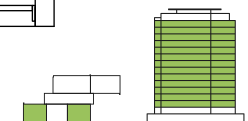
Ubicación en planta y torre



Amora

Área
71.22 m²

- ⊗ Sala
- ⊗ Cocina
- ⊗ Área de lavado
- ⊗ Rec. Master
- ⊗ Recámara
- ⊗ 2 Baños
- ⊗ Jardineras



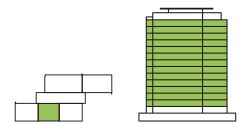
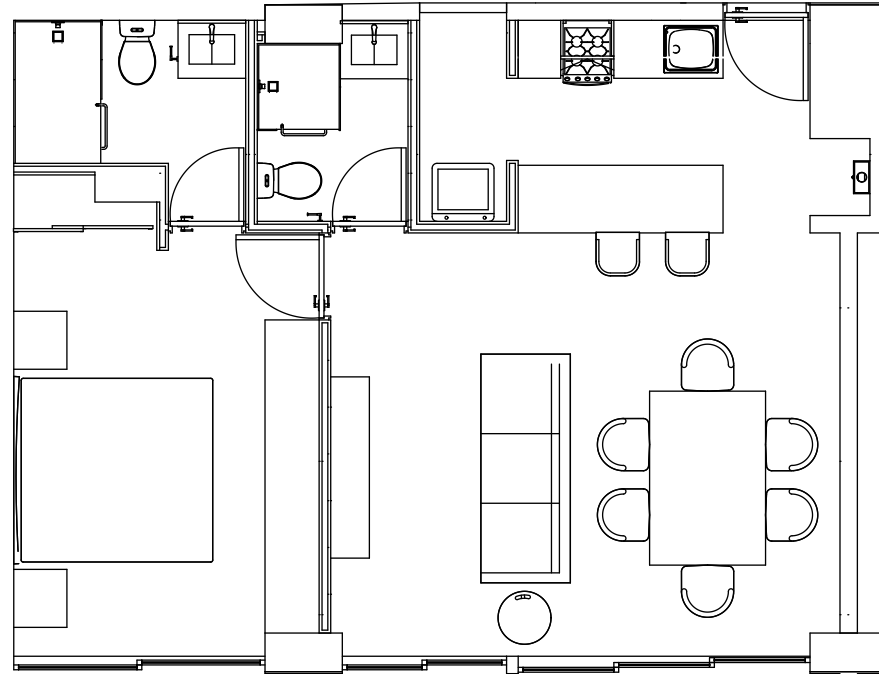
Ubicación en planta y torre



Livet

Área
62 m²

- ⊗ Sala
- ⊗ Comedor
- ⊗ Cocina
- ⊗ Área de lavado
- ⊗ Recámaras
- ⊗ 2 Baños



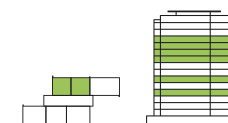
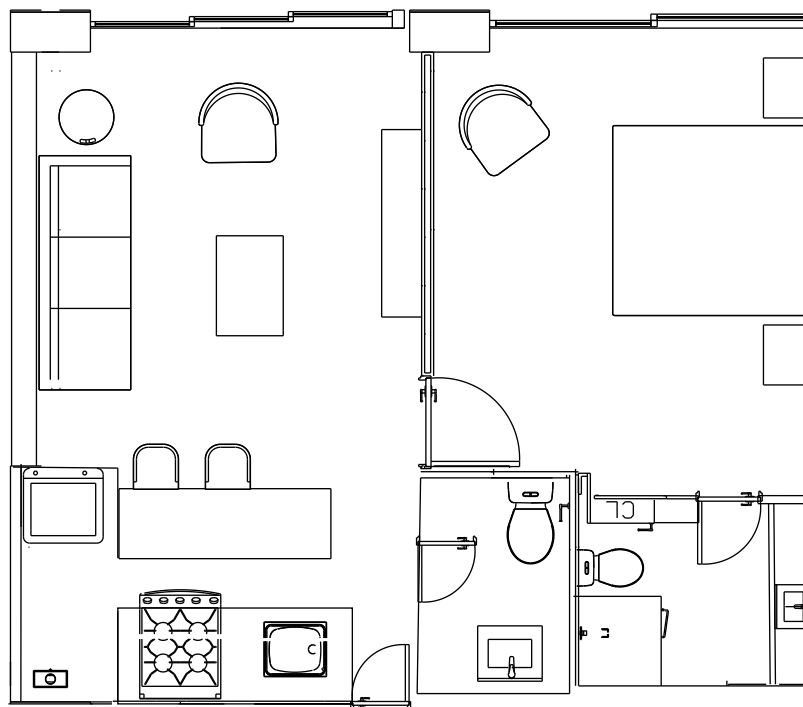
Ubicación en planta y torre



Aspira

Área
55 m²

- ⊗ Sala
- ⊗ Cocina
- ⊗ Área de lavado
- ⊗ Recámara
- ⊗ 1 1/2 Baños
- ⊗ Jardineras



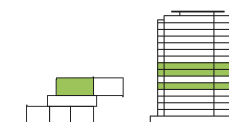
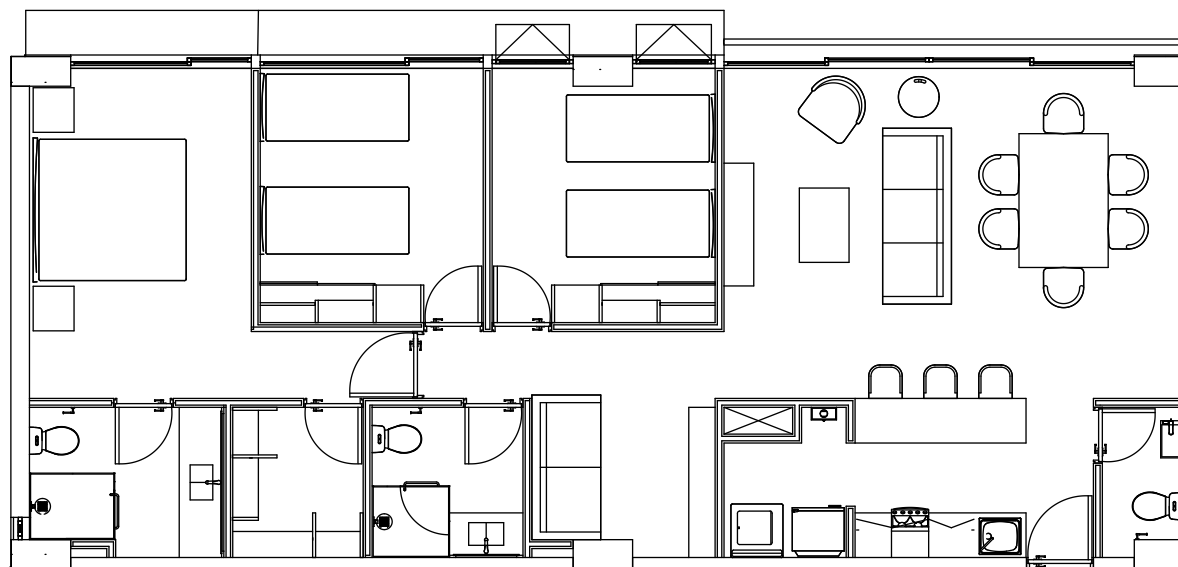
Ubicación en planta y torre



Aspira Plus

Área
110 m²

- ⊗ Sala Comedor
- ⊗ Estudio
- ⊗ Cocina
- ⊗ Área de lavado
- ⊗ Rec. Master
- ⊗ 2 Recámaras
- ⊗ Vestidor
- ⊗ 2 1/2 Baños
- ⊗ Jardineras



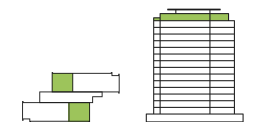
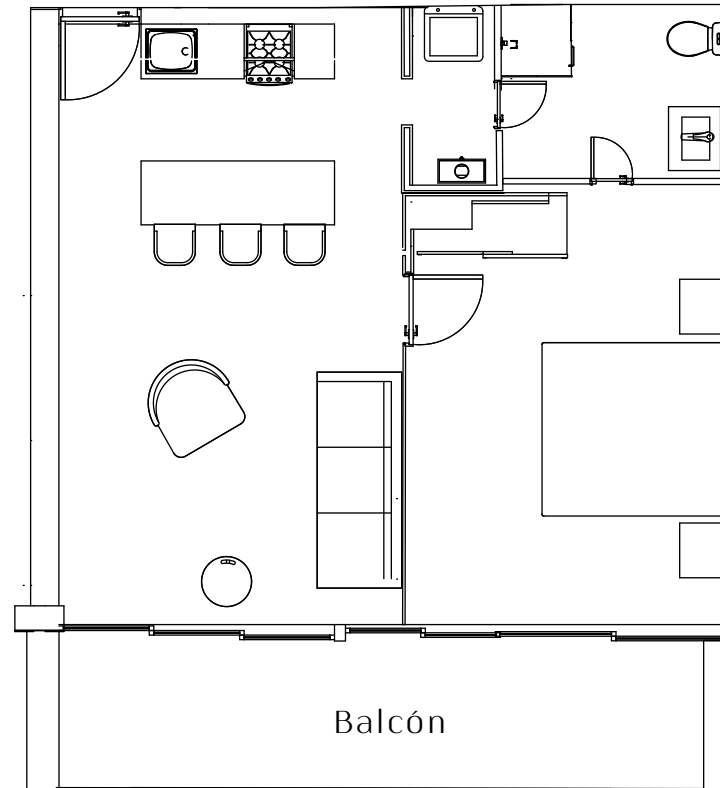
Ubicación en planta y torre



PH Amica

Área
66.96 m²

- ⊗ Sala
- ⊗ Cocina
- ⊗ Área de lavado
- ⊗ Recámara
- ⊗ I Baño
- ⊗ Balcón



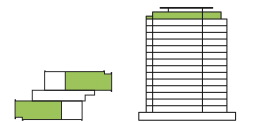
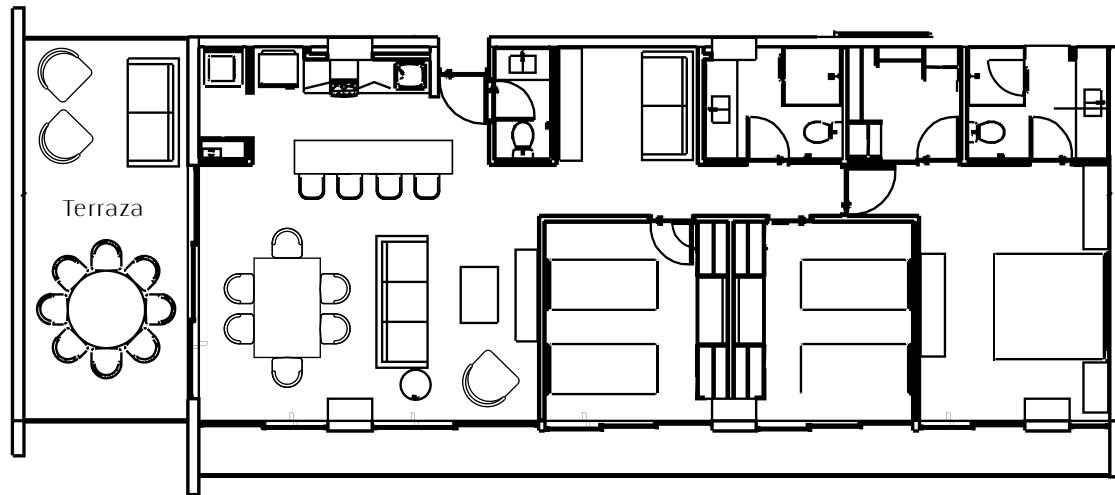
Ubicación en planta y torre



Viata PH

Área
110 m²

- ⊗ Sala Comedor
- ⊗ Estudio
- ⊗ Cocina
- ⊗ Área de lavado
- ⊗ Rec. Master
- ⊗ 2 Recámaras
- ⊗ Vestidor
- ⊗ 2 1/2 Baños
- ⊗ Balcón
- ⊗ Terraza



Ubicación en planta y torre

A photograph of two young women sitting on a couch, embracing each other. The woman on the left has her hair in a ponytail and is wearing a white t-shirt. The woman on the right has long dark hair and is also wearing a white t-shirt. They are both smiling and looking towards each other. The background is a simple, light-colored wall.

León te quiere aquí



by

Aeva

Comunidad única

**Ama la vida y
da un nuevo comienzo.**

Para más informes:

León, Guanajuato

T. (477) 780 8872 | aeva.mx

